

СОДЕРЖАНИЕ



Более 19 лет предприятие «ЗДРАВМЕДТЕХ-ЕКАТЕРИНБУРГ» производит широкий ассортимент медицинских изделий, используемых при оказании высокотехнологичных видов медицинской помощи. Вся выпускаемая продукция разработана с помощью медицинских работников российских ЛПУ.

Медицина Российской Федерации быстро развивается и мы вместе с ней.

В связи с этим мы приступили к выпуску вакуумных пробирок для взятия венозной крови. Новый вид продукции производится на автоматизированной линии, которая позволяет выпускать высококачественную продукцию для обеспечения достоверности результатов лабораторных исследований.

Для гарантии надежности работы лабораторий, вакуумные пробирки выпускаются с точно дозированным вакуумом и сохранением его в течение всего срока годности. Содержание наполнителя строго дозируется к указанному на пробирке объему крови. Назначение пробирки определяется цветовым индикатором. Большая линейка объема проб позволяет рационально использовать нашу продукцию в работе.

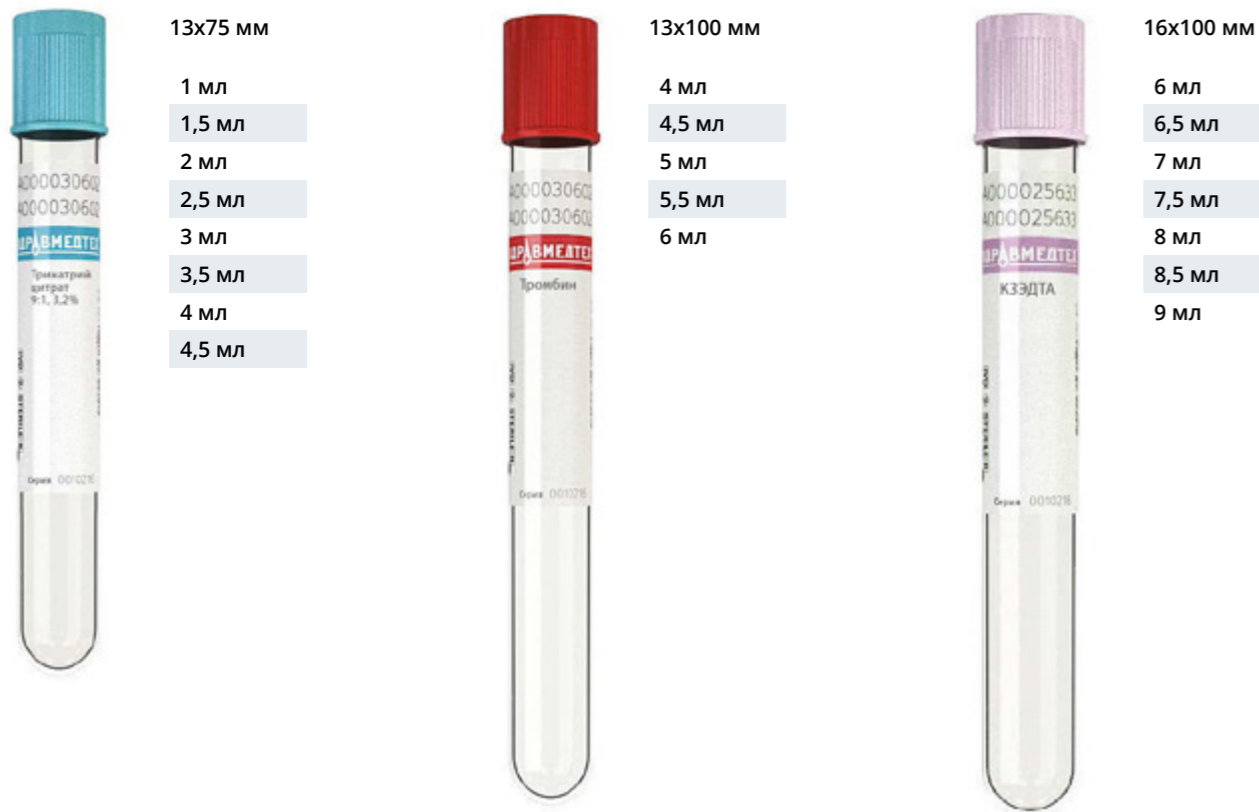
Мы гордимся возможностью предложить нашим клиентам продукцию, произведенную на современном оборудовании в новом производственном комплексе.



РАЗМЕРЫ ПРОБИРОК.....	4
ВИДЫ ПРОБИРОК	5
ПРОБИРКИ ВАКУУМНЫЕ «ЗДРАВМЕДТЕХ» ДЛЯ СЫВОРОТКИ БЕЗ НАПОЛНИТЕЛЯ.....	6
ПРОБИРКИ ВАКУУМНЫЕ «ЗДРАВМЕДТЕХ» ДЛЯ СЫВОРОТКИ С АКТИВАТОРОМ СВЕРТЫВАНИЯ (КРЕМНЕЗЕМ).....	7
ПРОБИРКИ ВАКУУМНЫЕ «ЗДРАВМЕДТЕХ» ДЛЯ УСКОРЕННОГО ПОЛУЧЕНИЯ СЫВОРОТКИ С АКТИВАТОРОМ СВЕРТЫВАНИЯ (ТРОМБИН).....	8
ПРОБИРКИ ВАКУУМНЫЕ «ЗДРАВМЕДТЕХ» ДЛЯ СЫВОРОТКИ С АКТИВАТОРОМ СВЕРТЫВАНИЯ (КРЕМНЕЗЕМ) И РАЗДЕЛИТЕЛЬНЫМ ГЕЛЕМ	9
ПРОБИРКИ ВАКУУМНЫЕ «ЗДРАВМЕДТЕХ» ДЛЯ СЫВОРОТКИ С АКТИВАТОРОМ СВЕРТЫВАНИЯ (ТРОМБИН) И РАЗДЕЛИТЕЛЬНЫМ ГЕЛЕМ	10
ПРОБИРКИ ВАКУУМНЫЕ «ЗДРАВМЕДТЕХ» ДЛЯ ПЛАЗМЫ С ГЕПАРИНОМ ЛИТИЯ	11
ПРОБИРКИ ВАКУУМНЫЕ «ЗДРАВМЕДТЕХ» ДЛЯ ПЛАЗМЫ С ГЕПАРИНОМ НАТРИЯ.....	12
ПРОБИРКИ ВАКУУМНЫЕ «ЗДРАВМЕДТЕХ» ДЛЯ ПЛАЗМЫ С ГЕПАРИНОМ ЛИТИЯ И РАЗДЕЛИТЕЛЬНЫМ ГЕЛЕМ	13
ПРОБИРКИ ВАКУУМНЫЕ «ЗДРАВМЕДТЕХ» ДЛЯ ПЛАЗМЫ С ГЕПАРИНОМ НАТРИЯ И РАЗДЕЛИТЕЛЬНЫМ ГЕЛЕМ	14
ПРОБИРКИ ВАКУУМНЫЕ «ЗДРАВМЕДТЕХ» ДЛЯ ИССЛЕДОВАНИЯ ГЛЮКОЗЫ С НА ФТОРИДОМ И К ОКСАЛАТОМ	15
ПРОБИРКИ ВАКУУМНЫЕ «ЗДРАВМЕДТЕХ» ДЛЯ ИССЛЕДОВАНИЯ ГЛЮКОЗЫ С НА ФТОРИДОМ И ЭДТА.....	16
ПРОБИРКИ ВАКУУМНЫЕ «ЗДРАВМЕДТЕХ» С ЦИТРАТОМ НАТРИЯ	17
ПРОБИРКИ ВАКУУМНЫЕ «ЗДРАВМЕДТЕХ» С АНТИКОАГУЛЯНТОМ К ₂ ЭДТА С РАЗДЕЛИТЕЛЬНЫМ ГЕЛЕМ.....	18
ПРОБИРКИ ВАКУУМНЫЕ «ЗДРАВМЕДТЕХ» С АНТИКОАГУЛЯНТОМ К ₂ ЭДТА.....	19
ПРОБИРКИ ВАКУУМНЫЕ «ЗДРАВМЕДТЕХ» С АНТИКОАГУЛЯНТОМ К ₃ ЭДТА.....	20
ПРОБИРКИ ВАКУУМНЫЕ «ЗДРАВМЕДТЕХ» С ЦИТРАТОМ НАТРИЯ ДЛЯ ОПРЕДЕЛЕНИЯ СОЭ	21
ИГЛЫ, ИГЛОДЕРЖАТЕЛИ	22
МАРКИРОВКА ПРОБИРОК «ЗДРАВМЕДТЕХ»	23
СХЕМА ЗАБОРА КРОВИ	24
ТРАНСПОРТИРОВКА, ХРАНЕНИЕ, УТИЛИЗАЦИЯ	26

Пробирки вакуумные «ЗДРАВМЕДТЕХ» производятся трех размеров с широкой линейкой объемов проб.

Варианты исполнения смотрите в соответствующем разделе.



Крышки

Пробирки вакуумные «ЗДРАВМЕДТЕХ» снабжены крышками, состоящими из двух частей: внутренней пробки из кровееоталкивающего бромбутилкаучука и наружного пластикового защитного колпачка с рельефной поверхностью для минимизации скольжения.



Таблица № 1

Последовательность взятия крови*	Цвет защитного колпачка**	Наполнитель	Применение	Число перемешиваний	Условия центрифугирования	Максимальное время до проведения исследования
Без наполнителя		Без наполнителя	Определение лабораторных показателей в сыворотке крови	5-6	1100- 1800g 10 минут при 25 °С	3 часа
Цитрат		Цитрат натрия [1:9]	Определение лабораторных показателей в цитратной плазме крови	3-4	Цитрат натрия [1:9]	3 часа
		Цитрат натрия [1:4]	Определение СОЭ	8-10	Цитрат натрия [1:4]	3 часа
Активатор свертывания		Кремнезем	Определение лабораторных показателей в сыворотке крови	5-6	1100- 1800g 10 минут при 25 °С	3 часа
		Тромбин	Определение лабораторных показателей в сыворотке крови	5-6	1100- 1800g 10 минут при 25 °С	3 часа
Активатор свертывания с разделительным гелем		Кремнезем с разделительным гелем	Определение лабораторных показателей в сыворотке крови	5-6	1800-2500 g 10 минут при 25 °С	3 часа до центрифугирования и 48 часов после центрифугирования
		Тромбин с разделительным гелем	Определение лабораторных показателей в сыворотке крови	5-6	1800-2500 g 10 минут при 25 °С	3 часа до центрифугирования и 48 часов после центрифугирования
Гепарин		Гепарин лития или гепарин натрия	Определение лабораторных показателей в гепаринизированной плазме крови	8-10	1100- 1800g 10 минут при 25 °С	3 часа
		Гепарин лития или гепарин натрия с разделительным гелем	Определение лабораторных показателей в гепаринизированной плазме крови	8-10	1800-2500 g 10 минут при 25 °С	3 часа до центрифугирования и 48 часов после центрифугирования
ЭДТА		К2ЭДТА и К3ЭДТА	Определение лабораторных показателей в цельной крови или плазме с ЭДТА	8-10	—	24 часа
		К2ЭДТА с разделительным гелем	Определение лабораторных показателей в плазме крови с ЭДТА	8-10	1800-2500 g 10 минут при 25 °С	6 часов
Фторид натрия/ Оксалат натрия		Na фторид К оксалат	Определение лабораторных показателей в плазме крови, содержит стабилизатор глюкозы, лактат	8-10	1100- 1800g 10 минут при 25 °С	48 часов
		Na фторид К ₂ ЭДТА	Определение лабораторных показателей в плазме крови, содержит стабилизатор глюкозы, лактат	8-10	1100- 1800g 10 минут при 25 °С	48 часов

Всегда следуйте правилам вашего медицинского учреждения по порядку взятия крови.
* ГОСТ Р 53079.4 ** ГОСТ ISO 6710



ПРОБИРКИ ВАКУУМНЫЕ «ЗДРАВМЕДТЕХ» ДЛЯ СЫВОРОТКИ БЕЗ НАПОЛНИТЕЛЯ

Каталожный номер	Реагент	Объем пробы, мл	Размер пробирки, мм	Упаковка/ транспортная коробка, шт	Цвет крышки
20637201	Без наполнителя	2,0	13x75	100/1200	●
20637251	Без наполнителя	2,5	13x75	100/1200	●
20637301	Без наполнителя	3,0	13x75	100/1200	●
20637351	Без наполнителя	3,5	13x75	100/1200	●
20637401	Без наполнителя	4,0	13x75	100/1200	●
20637451	Без наполнителя	4,5	13x75	100/1200	●
20631301	Без наполнителя	3,0	13x100	100/1200	●
20631351	Без наполнителя	3,5	13x100	100/1200	●
20631401	Без наполнителя	4,0	13x100	100/1200	●
20631451	Без наполнителя	4,5	13x100	100/1200	●
20631501	Без наполнителя	5,0	13x100	100/1200	●
20631551	Без наполнителя	5,5	13x100	100/1200	●
20631601	Без наполнителя	6,0	13x100	100/1200	●
20661605	Без наполнителя	6,0	16x100	50/1000	●
20661655	Без наполнителя	6,5	16x100	50/1000	●
20661705	Без наполнителя	7,0	16x100	50/1000	●
20661755	Без наполнителя	7,5	16x100	50/1000	●
20661805	Без наполнителя	8,0	16x100	50/1000	●
20661855	Без наполнителя	8,5	16x100	50/1000	●
20661905	Без наполнителя	9,0	16x100	50/1000	●

Используются для биохимических, иммунологических и серологических тестов
 Время свертывания крови – 60 минут
 Условия центрифугирования 1300g 10 минут при 25°C



ПРОБИРКИ ВАКУУМНЫЕ «ЗДРАВМЕДТЕХ» ДЛЯ СЫВОРОТКИ С АКТИВАТОРОМ СВЕРТЫВАНИЯ (КРЕМНЕЗЕМ)

Каталожный номер	Реагент	Объем пробы, мл	Размер пробирки, мм	Упаковка/ транспортная коробка, шт	Цвет крышки
20437201	Кремнезем	2,0	13x75	100/1200	●
20437251	Кремнезем	2,5	13x75	100/1200	●
20437301	Кремнезем	3,0	13x75	100/1200	●
20437351	Кремнезем	3,5	13x75	100/1200	●
20437401	Кремнезем	4,0	13x75	100/1200	●
20437451	Кремнезем	4,5	13x75	100/1200	●
20431301	Кремнезем	3,0	13x100	100/1200	●
20431351	Кремнезем	3,5	13x100	100/1200	●
20431401	Кремнезем	4,0	13x100	100/1200	●
20431451	Кремнезем	4,5	13x100	100/1200	●
20431501	Кремнезем	5,0	13x100	100/1200	●
20431551	Кремнезем	5,5	13x100	100/1200	●
20431601	Кремнезем	6,0	13x100	100/1200	●
20461605	Кремнезем	6,0	16x100	50/1000	●
20461655	Кремнезем	6,5	16x100	50/1000	●
20461705	Кремнезем	7,0	16x100	50/1000	●
20461755	Кремнезем	7,5	16x100	50/1000	●
20461805	Кремнезем	8,0	16x100	50/1000	●
20461855	Кремнезем	8,5	16x100	50/1000	●
20461905	Кремнезем	9,0	16x100	50/1000	●

Используются для исследования сыворотки в клинической химии, серологии, ИФА, бактериологии, определения групп крови
 Время свертывания крови – 30 минут
 Условия центрифугирования 1300g 10 минут при 25°C



**ПРОБИРКИ ВАКУУМНЫЕ «ЗДРАВМЕДТЕХ»
ДЛЯ УСКОРЕННОГО ПОЛУЧЕНИЯ СЫВОРОТКИ
С АКТИВАТОРОМ СВЕРТЫВАНИЯ (ТРОМБИН)**

Каталожный номер	Реагент	Объем пробы, мл	Размер пробирки, мм	Упаковка/ транспортная коробка, шт	Цвет крышки
20537201	Тромбин	2,0	13x75	100/1200	●
20537251	Тромбин	2,5	13x75	100/1200	●
20537301	Тромбин	3,0	13x75	100/1200	●
20537351	Тромбин	3,5	13x75	100/1200	●
20537401	Тромбин	4,0	13x75	100/1200	●
20537451	Тромбин	4,5	13x75	100/1200	●
20531301	Тромбин	3,0	13x100	100/1200	●
20531351	Тромбин	3,5	13x100	100/1200	●
20531401	Тромбин	4,0	13x100	100/1200	●
20531451	Тромбин	4,5	13x100	100/1200	●
20531501	Тромбин	5,0	13x100	100/1200	●
20531551	Тромбин	5,5	13x100	100/1200	●
20531601	Тромбин	6,0	13x100	100/1200	●
20561605	Тромбин	6,0	16x100	50/1000	●
20561655	Тромбин	6,5	16x100	50/1000	●
20561705	Тромбин	7,0	16x100	50/1000	●
20561755	Тромбин	7,5	16x100	50/1000	●
20561805	Тромбин	8,0	16x100	50/1000	●
20561855	Тромбин	8,5	16x100	50/1000	●
20561905	Тромбин	9,0	16x100	50/1000	●

Используются для экстренного исследования сыворотки в клинической химии, серологии, ИФА, бактериологии, определения групп крови
 Время свертывания крови - 5 минут
 Условия центрифугирования 1300g 10 минут при 25°C



**ПРОБИРКИ ВАКУУМНЫЕ «ЗДРАВМЕДТЕХ»
ДЛЯ СЫВОРОТКИ С АКТИВАТОРОМ СВЕРТЫВАНИЯ
(КРЕМНЕЗЕМ) И РАЗДЕЛИТЕЛЬНЫМ ГЕЛЕМ**

Каталожный номер	Реагент	Объем пробы, мл	Размер пробирки, мм	Упаковка/ транспортная коробка, шт	Цвет крышки
61337201	Кремнезем с разделительным гелем	2,0	13x75	100/1200	●
61337251	Кремнезем с разделительным гелем	2,5	13x75	100/1200	●
61337301	Кремнезем с разделительным гелем	3,0	13x75	100/1200	●
61337351	Кремнезем с разделительным гелем	3,5	13x75	100/1200	●
61331301	Кремнезем с разделительным гелем	3,0	13x100	100/1200	●
61331351	Кремнезем с разделительным гелем	3,5	13x100	100/1200	●
61331401	Кремнезем с разделительным гелем	4,0	13x100	100/1200	●
61331451	Кремнезем с разделительным гелем	4,5	13x100	100/1200	●
61331501	Кремнезем с разделительным гелем	5,0	13x100	100/1200	●
61331551	Кремнезем с разделительным гелем	5,5	13x100	100/1200	●
61361605	Кремнезем с разделительным гелем	6,0	16x100	50/1000	●
61361655	Кремнезем с разделительным гелем	6,5	16x100	50/1000	●
61361705	Кремнезем с разделительным гелем	7,0	16x100	50/1000	●
61361755	Кремнезем с разделительным гелем	7,5	16x100	50/1000	●
61361805	Кремнезем с разделительным гелем	8,0	16x100	50/1000	●
61361855	Кремнезем с разделительным гелем	8,5	16x100	50/1000	●

Используются для исследования сыворотки в клинической химии, серологии, ИФА, бактериологии, определения групп крови
 Время свертывания крови - 30 минут
 Условия центрифугирования 1300-2000 g 10 минут при 25°C



**ПРОБИРКИ ВАКУУМНЫЕ «ЗДРАВМЕДТЕХ»
ДЛЯ СЫВОРОТКИ С АКТИВАТОРОМ СВЕРТЫВАНИЯ
(ТРОМБИН) И РАЗДЕЛИТЕЛЬНЫМ ГЕЛЕМ**

Каталожный номер	Реагент	Объем пробы, мл	Размер пробирки, мм	Упаковка/ транспортная коробка, шт	Цвет крышки
61437201	Тромбин с разделительным гелем	2,0	13x75	100/1200	●
61437251	Тромбин с разделительным гелем	2,5	13x75	100/1200	●
61437301	Тромбин с разделительным гелем	3,0	13x75	100/1200	●
61437351	Тромбин с разделительным гелем	3,5	13x75	100/1200	●
61431301	Тромбин с разделительным гелем	3,0	13x100	100/1200	●
61431351	Тромбин с разделительным гелем	3,5	13x100	100/1200	●
61431401	Тромбин с разделительным гелем	4,0	13x100	100/1200	●
61431451	Тромбин с разделительным гелем	4,5	13x100	100/1200	●
61431501	Тромбин с разделительным гелем	5,0	13x100	100/1200	●
61431551	Тромбин с разделительным гелем	5,5	13x100	100/1200	●
61461605	Тромбин с разделительным гелем	6,0	16x100	50/1000	●
61461655	Тромбин с разделительным гелем	6,5	16x100	50/1000	●
61461705	Тромбин с разделительным гелем	7,0	16x100	50/1000	●
61461755	Тромбин с разделительным гелем	7,5	16x100	50/1000	●
61461805	Тромбин с разделительным гелем	8,0	16x100	50/1000	●
61461855	Тромбин с разделительным гелем	8,5	16x100	50/1000	●

Используются для экстренного исследования сыворотки в клинической химии, серологии, ИФА, бактериологии, определения групп крови
 Время свертывания крови – 5 минут
 Условия центрифугирования 1300-2000 g 10 минут при 250C



**ПРОБИРКИ ВАКУУМНЫЕ «ЗДРАВМЕДТЕХ»
ДЛЯ ПЛАЗМЫ
С ГЕПАРИНОМ ЛИТИЯ**

Каталожный номер	Реагент	Объем пробы, мл	Размер пробирки, мм	Упаковка/ транспортная коробка, шт	Цвет крышки
71637201	Гепарин лития	2,0	13x75	100/1200	●
71637251	Гепарин лития	2,5	13x75	100/1200	●
71637301	Гепарин лития	3,0	13x75	100/1200	●
71637351	Гепарин лития	3,5	13x75	100/1200	●
71637401	Гепарин лития	4,0	13x75	100/1200	●
71637451	Гепарин лития	4,5	13x75	100/1200	●
71631401	Гепарин лития	4,0	13x100	100/1200	●
71631451	Гепарин лития	4,5	13x100	100/1200	●
71631501	Гепарин лития	5,0	13x100	100/1200	●
71631551	Гепарин лития	5,5	13x100	100/1200	●
71631601	Гепарин лития	6,0	13x100	100/1200	●
71661605	Гепарин лития	6,0	16x100	50/1000	●
71661655	Гепарин лития	6,5	16x100	50/1000	●
71661705	Гепарин лития	7,0	16x100	50/1000	●
71661755	Гепарин лития	7,5	16x100	50/1000	●
71661805	Гепарин лития	8,0	16x100	50/1000	●
71661855	Гепарин лития	8,5	16x100	50/1000	●
71661905	Гепарин лития	9,0	16x100	50/1000	●

Используются для исследования плазмы в биохимии и иммунологии (витамины, гормоны, иммунный статус)
 Условия центрифугирования 1300 g 10 минут при 25°C



ПРОБИРКИ ВАКУУМНЫЕ «ЗДРАВМЕДТЕХ» ДЛЯ ПЛАЗМЫ С ГЕПАРИНОМ НАТРИЯ

Каталожный номер	Реагент	Объем пробы, мл	Размер пробирки, мм	Упаковка/ транспортная коробка, шт	Цвет крышки
71537201	Гепарин натрия	2,0	13x75	100/1200	●
71537251	Гепарин натрия	2,5	13x75	100/1200	●
71537301	Гепарин натрия	3,0	13x75	100/1200	●
71537351	Гепарин натрия	3,5	13x75	100/1200	●
71537401	Гепарин натрия	4,0	13x75	100/1200	●
71537451	Гепарин натрия	4,5	13x75	100/1200	●
71531401	Гепарин натрия	4,0	13x100	100/1200	●
71531451	Гепарин натрия	4,5	13x100	100/1200	●
71531501	Гепарин натрия	5,0	13x100	100/1200	●
71531551	Гепарин натрия	5,5	13x100	100/1200	●
71531601	Гепарин натрия	6,0	13x100	100/1200	●
71561605	Гепарин натрия	6,0	16x100	50/1000	●
71561655	Гепарин натрия	6,5	16x100	50/1000	●
71561705	Гепарин натрия	7,0	16x100	50/1000	●
71561755	Гепарин натрия	7,5	16x100	50/1000	●
71561805	Гепарин натрия	8,0	16x100	50/1000	●
71561855	Гепарин натрия	8,5	16x100	50/1000	●
71561905	Гепарин натрия	9,0	16x100	50/1000	●

Используются для исследования плазмы в биохимии и иммунологии (витамины, гормоны, иммунный статус)
Условия центрифугирования 1300 g 10 минут при 25°C



ПРОБИРКИ ВАКУУМНЫЕ «ЗДРАВМЕДТЕХ» ДЛЯ ПЛАЗМЫ С ГЕПАРИНОМ ЛИТИЯ И РАЗДЕЛИТЕЛЬНЫМ ГЕЛЕМ

Каталожный номер	Реагент	Объем пробы, мл	Размер пробирки, мм	Упаковка/ транспортная коробка, шт	Цвет крышки
71737201	Гепарин лития с разделительным гелем	2,0	13x75	100/1200	●
71737251	Гепарин лития с разделительным гелем	2,5	13x75	100/1200	●
71737301	Гепарин лития с разделительным гелем	3,0	13x75	100/1200	●
71737351	Гепарин лития с разделительным гелем	3,5	13x75	100/1200	●
71737401	Гепарин лития с разделительным гелем	4,0	13x75	100/1200	●
71737451	Гепарин лития с разделительным гелем	4,5	13x75	100/1200	●
71731401	Гепарин лития с разделительным гелем	4,0	13x100	100/1200	●
71731451	Гепарин лития с разделительным гелем	4,5	13x100	100/1200	●
71731501	Гепарин лития с разделительным гелем	5,0	13x100	100/1200	●
71731551	Гепарин лития с разделительным гелем	5,5	13x100	100/1200	●
71761605	Гепарин лития с разделительным гелем	6,0	16x100	50/1000	●
71761655	Гепарин лития с разделительным гелем	6,5	16x100	50/1000	●
71761705	Гепарин лития с разделительным гелем	7,0	16x100	50/1000	●
71761755	Гепарин лития с разделительным гелем	7,5	16x100	50/1000	●
71761805	Гепарин лития с разделительным гелем	8,0	16x100	50/1000	●
71761855	Гепарин лития с разделительным гелем	8,5	16x100	50/1000	●

Используются для исследования плазмы в биохимии и иммунологии (витамины, гормоны, иммунный статус)
Условия центрифугирования 1300-2000 g 10 минут при 25°C



ПРОБИРКИ ВАКУУМНЫЕ «ЗДРАВМЕДТЕХ» ДЛЯ ПЛАЗМЫ С ГЕПАРИНОМ НАТРИЯ И РАЗДЕЛИТЕЛЬНЫМ ГЕЛЕМ

Каталожный номер	Реагент	Объем пробы, мл	Размер пробирки, мм	Упаковка/ транспортная коробка, шт	Цвет крышки
71837201	Гепарин натрия с разделительным гелем	2,0	13x75	100/1200	●
71837251	Гепарин натрия с разделительным гелем	2,5	13x75	100/1200	●
71837301	Гепарин натрия с разделительным гелем	3,0	13x75	100/1200	●
71837351	Гепарин натрия с разделительным гелем	3,5	13x75	100/1200	●
71837401	Гепарин натрия с разделительным гелем	4,0	13x75	100/1200	●
71837451	Гепарин натрия с разделительным гелем	4,5	13x75	100/1200	●
71831401	Гепарин натрия с разделительным гелем	4,0	13x100	100/1200	●
71831451	Гепарин натрия с разделительным гелем	4,5	13x100	100/1200	●
71831501	Гепарин натрия с разделительным гелем	5,0	13x100	100/1200	●
71831551	Гепарин натрия с разделительным гелем	5,5	13x100	100/1200	●
71861605	Гепарин натрия с разделительным гелем	6,0	16x100	50/1000	●
71861655	Гепарин натрия с разделительным гелем	6,5	16x100	50/1000	●
71861705	Гепарин натрия с разделительным гелем	7,0	16x100	50/1000	●
71861755	Гепарин натрия с разделительным гелем	7,5	16x100	50/1000	●
71861805	Гепарин натрия с разделительным гелем	8,0	16x100	50/1000	●
71861855	Гепарин натрия с разделительным гелем	8,5	16x100	50/1000	●

Используются для исследования плазмы в биохимии и иммунологии (витамины, гормоны, иммунный статус)
Условия центрифугирования 1300-2000 g 10 минут при 25°C



ПРОБИРКИ ВАКУУМНЫЕ «ЗДРАВМЕДТЕХ» ДЛЯ ИССЛЕДОВАНИЯ ГЛЮКОЗЫ С НА ФТОРИДОМ И К ОКСАЛАТОМ

Каталожный номер	Реагент	Объем пробы, мл	Размер пробирки, мм	Упаковка/ транспортная коробка, шт	Цвет крышки
51137201	Na фторид К оксалат	2,0	13x75	100/1200	●
51137251	Na фторид К оксалат	2,5	13x75	100/1200	●
51137301	Na фторид К оксалат	3,0	13x75	100/1200	●
51137351	Na фторид К оксалат	3,5	13x75	100/1200	●
51137401	Na фторид К оксалат	4,0	13x75	100/1200	●
51137451	Na фторид К оксалат	4,5	13x75	100/1200	●
51131401	Na фторид К оксалат	4,0	13x100	100/1200	●
51131451	Na фторид К оксалат	4,5	13x100	100/1200	●
51131501	Na фторид К оксалат	5,0	13x100	100/1200	●
51131551	Na фторид К оксалат	5,5	13x100	100/1200	●
51131601	Na фторид К оксалат	6,0	13x100	100/1200	●

Используются для исследования уровня глюкозы в диабетологии
Условия центрифугирования 1300 g 10 минут при 25°C



ПРОБИРКИ ВАКУУМНЫЕ «ЗДРАВМЕДТЕХ» ДЛЯ ИССЛЕДОВАНИЯ ГЛЮКОЗЫ С НА ФТОРИДОМ И ЭДТА

Каталожный номер	Реагент	Объем пробы, мл	Размер пробирки, мм	Упаковка/ транспортная коробка, шт	Цвет крышки
51237201	Na фторид К ₂ ЭДТА	2,0	13x75	100/1200	●
51237251	Na фторид К ₂ ЭДТА	2,5	13x75	100/1200	●
51237301	Na фторид К ₂ ЭДТА	3,0	13x75	100/1200	●
51237351	Na фторид К ₂ ЭДТА	3,5	13x75	100/1200	●
51237401	Na фторид К ₂ ЭДТА	4,0	13x75	100/1200	●
51237451	Na фторид К ₂ ЭДТА	4,5	13x75	100/1200	●

Используются для исследования уровня глюкозы в диабетологии
Условия центрифугирования 1300 g 10 минут при 25°C



ПРОБИРКИ ВАКУУМНЫЕ «ЗДРАВМЕДТЕХ» С ЦИТРАТОМ НАТРИЯ

Каталожный номер	Реагент	Объем пробы, мл	Размер пробирки, мм	Упаковка/ транспортная коробка, шт	Цвет крышки
30737181	Цитрат натрия 3,2%	1,8	13x75	100/1200	●
30737271	Цитрат натрия 3,2%	2,7	13x75	100/1200	●
30737361	Цитрат натрия 3,2%	3,6	13x75	100/1200	●
30731451	Цитрат натрия 3,2%	4,5	13x100	100/1200	●
30837181	Цитрат натрия 3,8%	1,8	13x75	100/1200	●
30837271	Цитрат натрия 3,8%	2,7	13x75	100/1200	●
30837361	Цитрат натрия 3,8%	3,6	13x75	100/1200	●
30831451	Цитрат натрия 3,8%	4,5	13x100	100/1200	●

Содержат буферный раствор цитрата натрия (соотношение кровь:цитрат 9:1)
Используются для исследования образца цитратной крови в коагулологии, исследованиях гемостаза
Условия центрифугирования 2000-2500 g 10 минут при 25°C



ПРОБИРКИ ВАКУУМНЫЕ «ЗДРАВМЕДТЕХ» С АНТИКОАГУЛЯНТОМ К₂ЭДТА С РАЗДЕЛИТЕЛЬНЫМ ГЕЛЕМ

Каталожный номер	Реагент	Объем пробы, мл	Размер пробирки, мм	Упаковка/ транспортная коробка, шт	Цвет крышки
10337201	К ₂ ЭДТА с разделительным гелем	2,0	13x75	100/1200	●
10337251	К ₂ ЭДТА с разделительным гелем	2,5	13x75	100/1200	●
10337301	К ₂ ЭДТА с разделительным гелем	3,0	13x75	100/1200	●
10337351	К ₂ ЭДТА с разделительным гелем	3,5	13x75	100/1200	●
10331401	К ₂ ЭДТА с разделительным гелем	4,0	13x100	100/1200	●
10331451	К ₂ ЭДТА с разделительным гелем	4,5	13x100	100/1200	●
10331501	К ₂ ЭДТА с разделительным гелем	5,0	13x100	100/1200	●
10331551	К ₂ ЭДТА с разделительным гелем	5,5	13x100	100/1200	●
10361605	К ₂ ЭДТА с разделительным гелем	6,0	16x100	50/1000	●
10361655	К ₂ ЭДТА с разделительным гелем	6,5	16x100	50/1000	●
10361705	К ₂ ЭДТА с разделительным гелем	7,0	16x100	50/1000	●
10361755	К ₂ ЭДТА с разделительным гелем	7,5	16x100	50/1000	●
10361805	К ₂ ЭДТА с разделительным гелем	8,0	16x100	50/1000	●
10361855	К ₂ ЭДТА с разделительным гелем	8,5	16x100	50/1000	●

Используются для исследования неразведенной плазмы (молекулярная идентификация вирусов, паразитарных микроорганизмов и бактерий)
Условия центрифугирования 1100-1500 g 10 минут при 25°C



ПРОБИРКИ ВАКУУМНЫЕ «ЗДРАВМЕДТЕХ» С АНТИКОАГУЛЯНТОМ К₂ЭДТА

Каталожный номер	Реагент	Объем пробы, мл	Размер пробирки, мм	Упаковка/ транспортная коробка, шт	Цвет крышки
1013710	К ₂ ЭДТА	1,0	13x75	100/1200	●
1013715	К ₂ ЭДТА	1,5	13x75	100/1200	●
1013720	К ₂ ЭДТА	2,0	13x75	100/1200	●
10137251	К ₂ ЭДТА	2,5	13x75	100/1200	●
10137301	К ₂ ЭДТА	3,0	13x75	100/1200	●
10137351	К ₂ ЭДТА	3,5	13x75	100/1200	●
10137401	К ₂ ЭДТА	4,0	13x75	100/1200	●
10137451	К ₂ ЭДТА	4,5	13x75	100/1200	●
10131401	К ₂ ЭДТА	4,0	13x100	100/1200	●
10131451	К ₂ ЭДТА	4,5	13x100	100/1200	●
10131501	К ₂ ЭДТА	5,0	13x100	100/1200	●
10131551	К ₂ ЭДТА	5,5	13x100	100/1200	●
10131601	К ₂ ЭДТА	6,0	13x100	100/1200	●
10161605	К ₂ ЭДТА	6,0	16x100	50/1000	●
10161655	К ₂ ЭДТА	6,5	16x100	50/1000	●
10161705	К ₂ ЭДТА	7,0	16x100	50/1000	●
10161755	К ₂ ЭДТА	7,5	16x100	50/1000	●
10161805	К ₂ ЭДТА	8,0	16x100	50/1000	●
10161855	К ₂ ЭДТА	8,5	16x100	50/1000	●
10161905	К ₂ ЭДТА	9,0	16x100	50/1000	●

Используются для исследования цельной крови в гематологии, иммунохимии, ПЦР, генодиагностике



ПРОБИРКИ ВАКУУМНЫЕ «ЗДРАВМЕДТЕХ» С АНТИКОАГУЛЯНТОМ К₃ЭДТА

Каталожный номер	Реагент	Объем пробы, мл	Размер пробирки, мм	Упаковка/ транспортная коробка, шт	Цвет крышки
10237101	К ₃ ЭДТА	1,0	13x75	100/1200	●
10237151	К ₃ ЭДТА	1,5	13x75	100/1200	●
10237201	К ₃ ЭДТА	2,0	13x75	100/1200	●
10237251	К ₃ ЭДТА	2,5	13x75	100/1200	●
10237301	К ₃ ЭДТА	3,0	13x75	100/1200	●
10237351	К ₃ ЭДТА	3,5	13x75	100/1200	●
10237401	К ₃ ЭДТА	4,0	13x75	100/1200	●
10237451	К ₃ ЭДТА	4,5	13x75	100/1200	●
10231401	К ₃ ЭДТА	4,0	13x100	100/1200	●
10231451	К ₃ ЭДТА	4,5	13x100	100/1200	●
10231501	К ₃ ЭДТА	5,0	13x100	100/1200	●
10231551	К ₃ ЭДТА	5,5	13x100	100/1200	●
10231601	К ₃ ЭДТА	6,0	13x100	100/1200	●
10261605	К ₃ ЭДТА	6,0	16x100	50/1000	●
10261655	К ₃ ЭДТА	6,5	16x100	50/1000	●
10261705	К ₃ ЭДТА	7,0	16x100	50/1000	●
10261755	К ₃ ЭДТА	7,5	16x100	50/1000	●
10261805	К ₃ ЭДТА	8,0	16x100	50/1000	●
10261855	К ₃ ЭДТА	8,5	16x100	50/1000	●
10261905	К ₃ ЭДТА	9,0	16x100	50/1000	●

Используются для исследования цельной крови в гематологии, иммунохимии, ПЦР, генодиагностике



ПРОБИРКИ ВАКУУМНЫЕ «ЗДРАВМЕДТЕХ» С ЦИТРАТОМ НАТРИЯ ДЛЯ ОПРЕДЕЛЕНИЯ СОЭ

Каталожный номер	Реагент	Объем пробы, мл	Размер пробирки, мм	Упаковка/ транспортная коробка, шт	Цвет крышки
40937161	Цитрат натрия 3,2%	1,6	13x75	100/1200	●
40937201	Цитрат натрия 3,2%	2,0	13x75	100/1200	●
40937241	Цитрат натрия 3,2%	2,4	13x75	100/1200	●
41037161	Цитрат натрия 3,8%	1,6	13x75	100/1200	●
41037201	Цитрат натрия 3,8%	2,0	13x75	100/1200	●
41037241	Цитрат натрия 3,8%	2,4	13x75	100/1200	●

Содержат буферный раствор цитрата натрия (соотношение кровь:цитрат 4:1)
Используются для определения СОЭ



Игла двусторонняя для взятия крови 21G - 0,8 мм
Каталожный номер: 71921381



Игла двусторонняя для взятия крови 22G - 0,7 мм
Каталожный номер: 41922381



Игла двусторонняя с визуальной камерой для взятия крови 21G - 0,8 мм
Каталожный номер: 72021381



Игла двусторонняя с визуальной камерой для взятия крови 22G - 0,7 мм
Каталожный номер: 41922381

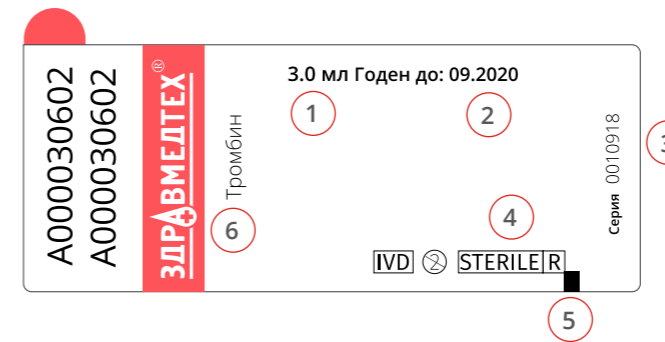


Игла-бабочка для взятия крови 21G* - 0,8 мм
Каталожный номер: 72121191



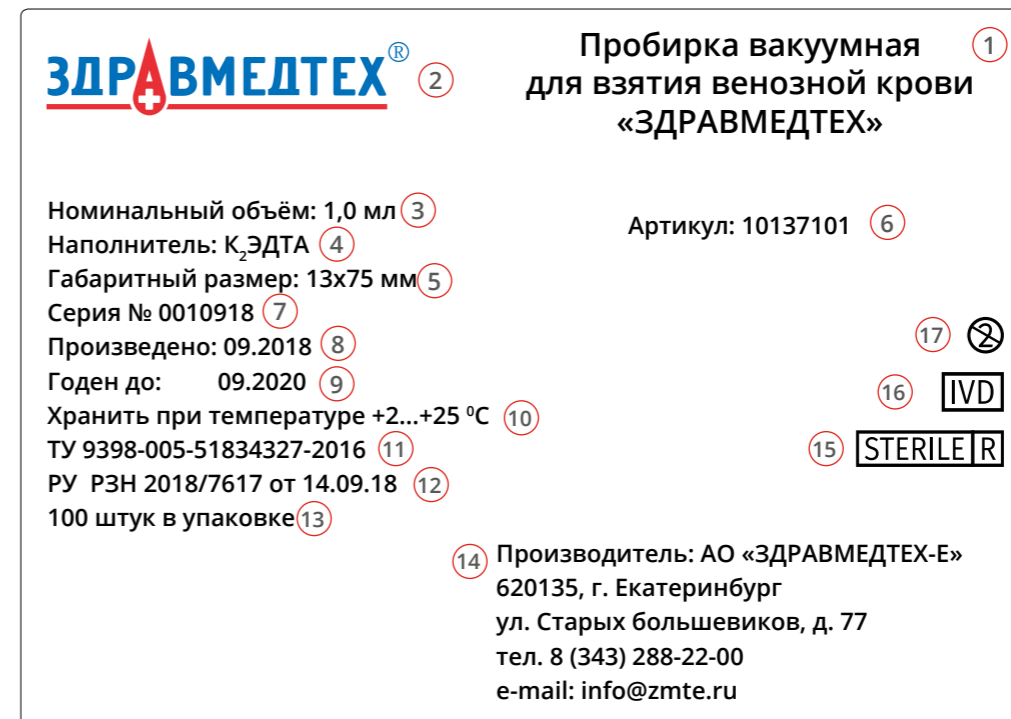
Иглодержатель
Каталожный номер: 82200000

Этикетка пробирки «ЗДРАВМЕДТЕХ»



1. Объем забираемой крови
2. Окончание срока годности с даты стерилизации
3. Номер серии
4. Знак стерильности
5. Индикатор заполнения пробирки (метка)
6. Наименование наполнителя (при наличии)

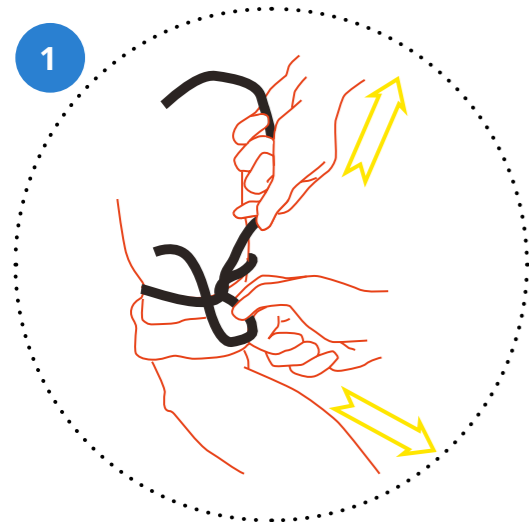
Групповая этикетка упаковки



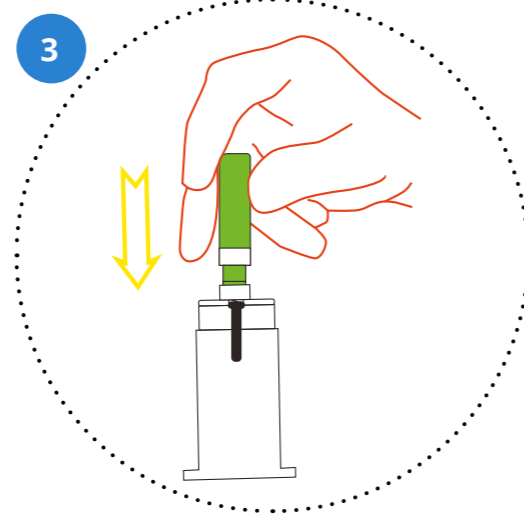
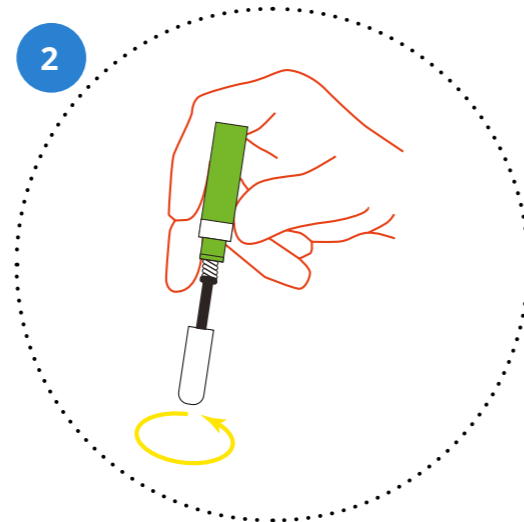
1. Наименование изделия
2. Товарный знак производителя
3. Объем забираемой крови
4. Наименование наполнителя
5. Габаритный размер пробирки
6. Артикул
7. Номер серии
8. Дата производства с момента стерилизации
9. Окончание срока годности с даты стерилизации
10. Условия хранения
11. Номер технических условий
12. Номер и дата РУ
13. Количество изделий в упаковке
14. Наименование и адрес изготовителя
15. Стерилизация с применением радиации
16. Изделие для in vitro диагностики
17. Запрет на повторное использование

Перед применением необходимо:

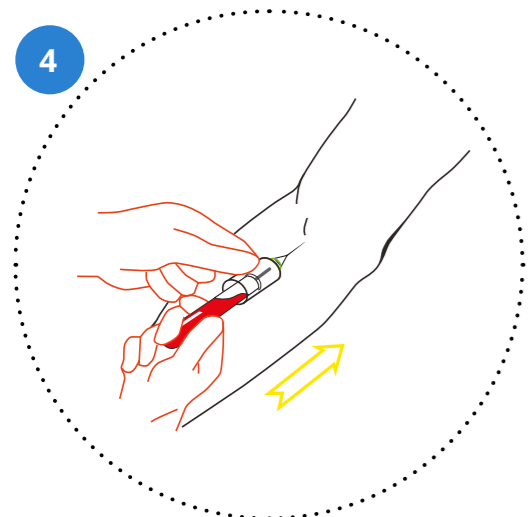
Провести визуальный осмотр пробирки. Вымыть руки. Надеть защитные перчатки.



1. Выбрать место венепункции. Наложить жгут.
2. Снять белый защитный колпачок с короткой части иглы.
3. Вкрутить иглу в иглодержатель.



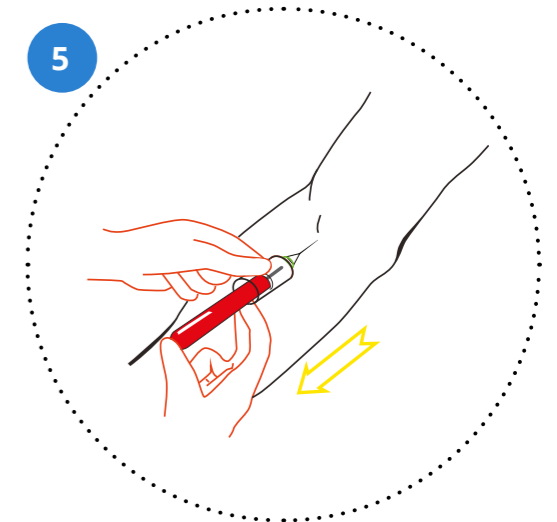
4. Проздезинфицировать место прокола. Снять цветной защитный колпачок с длинной части иглы. Произвести венепункцию. Вставить пробирку в иглодержатель до упора. Кровь начнет поступать в пробирку. Ослабить жгут.



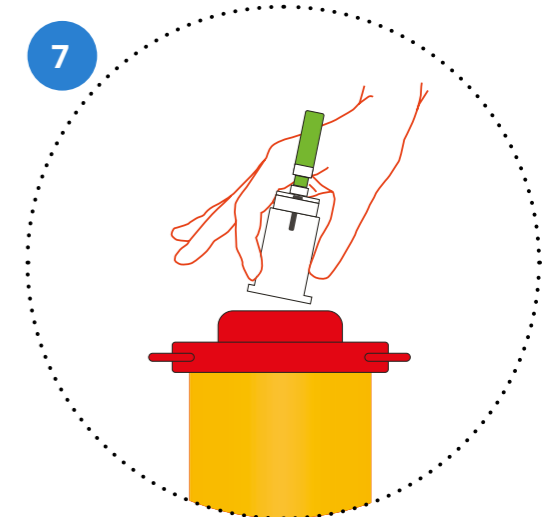
5. Заполнять каждую пробирку следует до линии наполнения («метки»). Извлечь наполненную пробирку из иглодержателя.



7. Извлечь иглу из вены. Обработать место венепункции, наложить давящую повязку. Поместить использованные иглу с иглодержателем в контейнер для медицинских отходов класса Б.



6. Аккуратно перевернуть пробирку несколько раз (см.таблицу 1). При необходимости вставить следующую пробирку.



Транспортировка и хранение



Транспортирование пробирок вакуумных «ЗДРАВМЕДТЕХ» может производиться всеми видами крытых транспортных средств с соблюдением условий и требований, установленных для данного вида транспорта, при температуре от +2 до +35 °С. Пробирки вакуумные «ЗДРАВМЕДТЕХ» должны храниться в помещении при температуре от +2 до +25 °С, с влажностью не более 80% в первичной упаковке либо транспортной таре на расстоянии не менее 1 м от отопительных приборов и должны быть защищены от солнечных лучей и атмосферных воздействий. Необходимо избегать больших перепадов температур, т.к. это может привести к потере вакуума. Допускается кратковременная транспортировка в диапазоне температур от -15 до +40 °С.

Утилизация



Пробирки вакуумные «ЗДРАВМЕДТЕХ» после использования относятся к медицинским отходам, потенциально опасным в отношении распространения инфекционных заболеваний, передаваемых с кровью, и являются медицинскими отходами класса Б - эпидемиологически опасные отходы (СанПиН 2.1.7.2790 «Санитарно-эпидемиологические требования к обращению с медицинскими отходами»). Мероприятия по обеззараживанию и утилизации использованных пробирок вакуумных должны проводиться в соответствии с требованиями санитарных правил (СанПиН 2.1.7.2790 «Санитарно-эпидемиологические требования к обращению с медицинскими отходами») и иных нормативно-правовых актов Российской Федерации. Неиспользованные пробирки вакуумные относятся к V классу опасности - практически неопасные отходы (согласно Федеральному закону от 24 июня 1998 г. N 89-ФЗ «Об отходах производства и потребления») и могут быть утилизированы как бытовые отходы.

Указания по эксплуатации



Эксплуатация пробирок вакуумных «ЗДРАВМЕДТЕХ» должна осуществляться в соответствии с указаниями, изложенными в эксплуатационных документах. Пробирки вакуумные «ЗДРАВМЕДТЕХ» можно использовать только один раз. После транспортирования в условиях отрицательных температур пробирки вакуумные «ЗДРАВМЕДТЕХ» должны быть выдержаны в транспортной таре в нормальных климатических условиях по ГОСТ 15150 не менее 12 ч. Эксплуатация пробирок вакуумных «ЗДРАВМЕДТЕХ» по истечении срока годности не допускается.